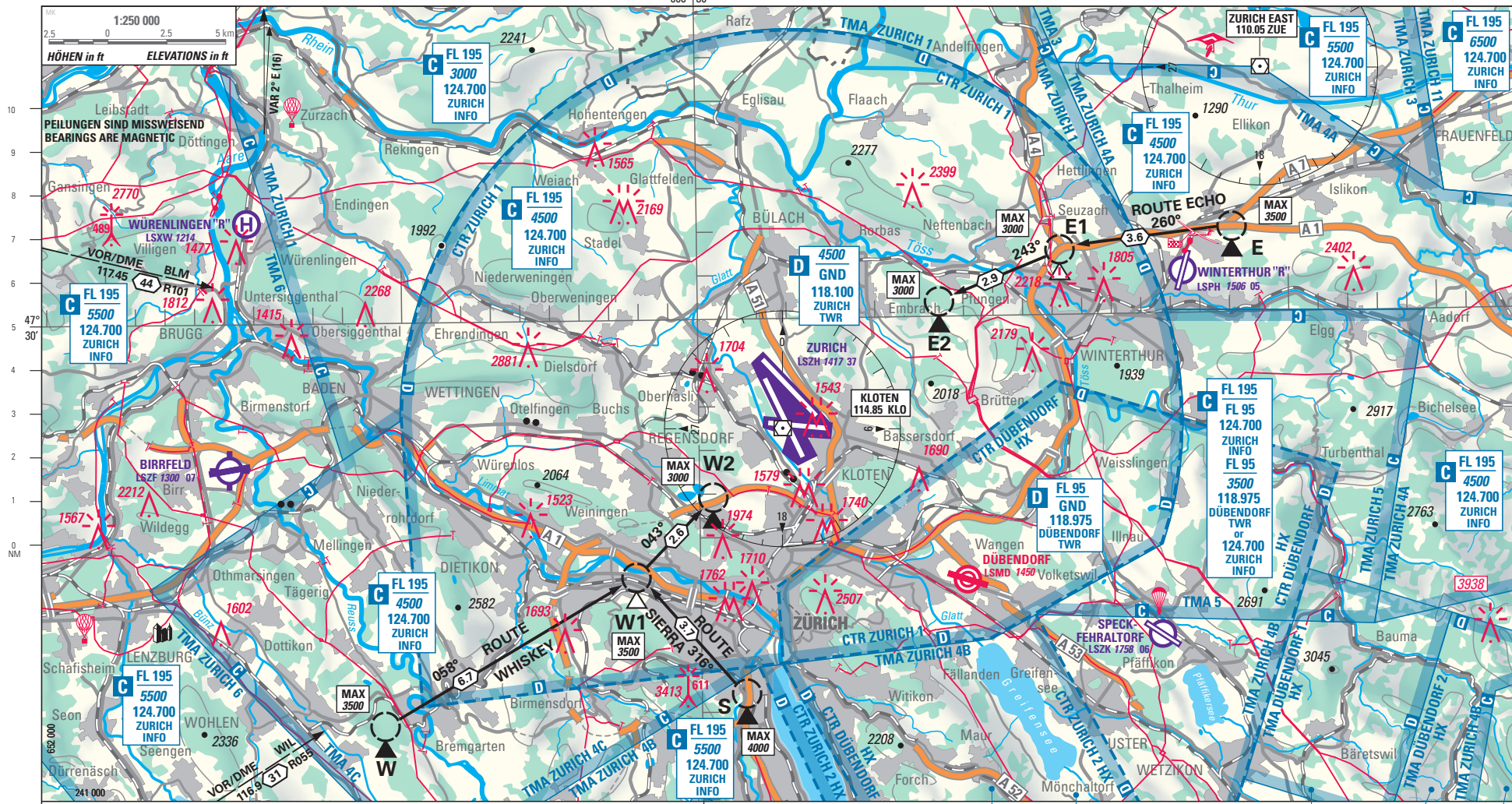


ATIS (VFR)	129.005	INFO	124.700
TWR/VDF	118.100	VOLMET	127.205
TERMINAL/VDF	127.755		



Funkverbindung mit TWR obligatorisch vor Erreichen der Meldepunkte W, E oder S
Radio contact compulsory prior reaching REP W, E or S

Anflugrouten / Arrival routes:
ROUTE ECHO: E - E1 - E2
ROUTE SIERRA: S - W1 - W2
ROUTE WHISKEY: W - W1 - W2

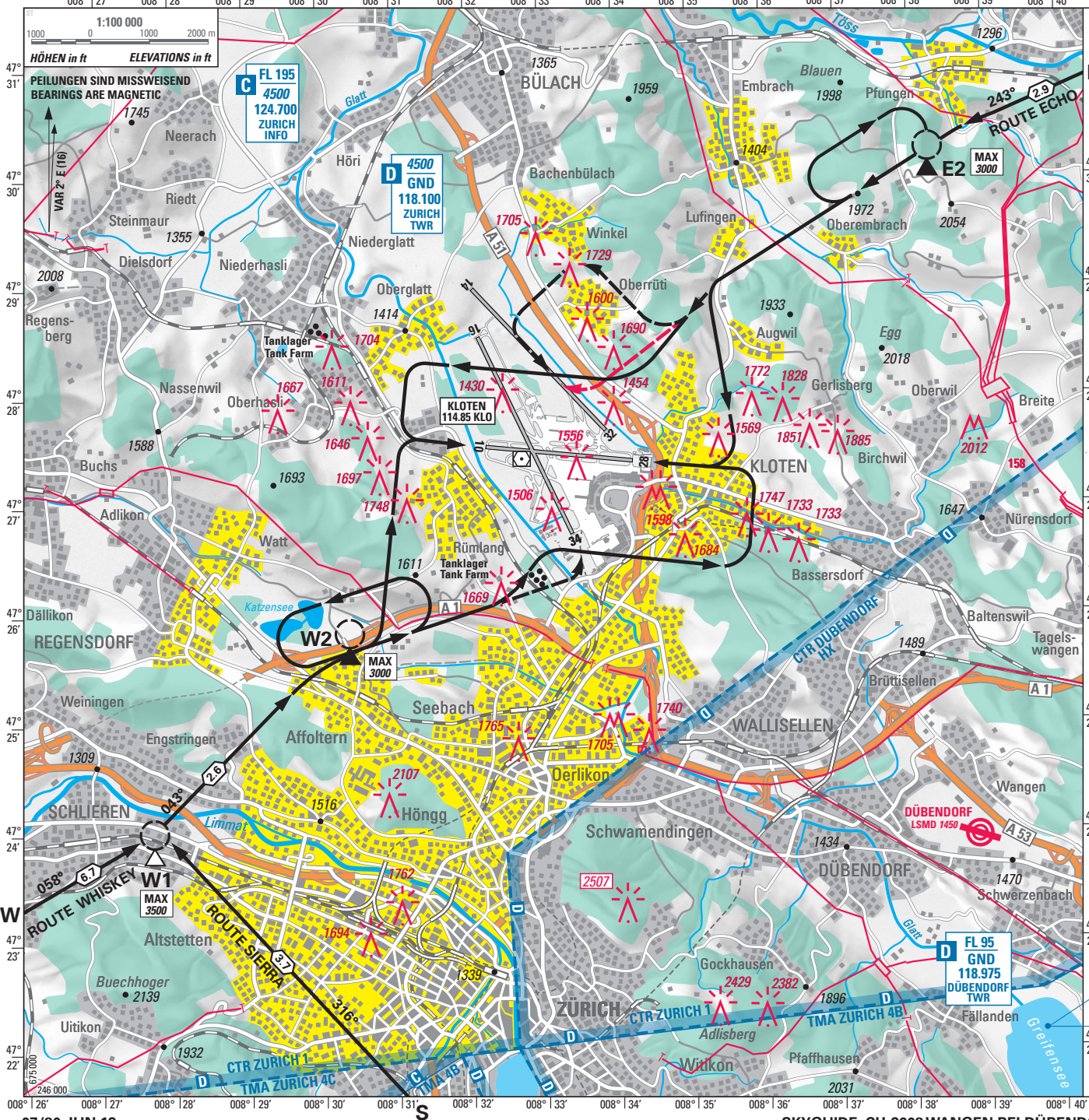
Transition level: by ATC

- W: 47° 20' 45" N / 008° 19' 16" E KLO R232 D11.3
- W1: 47° 24' 06" N / 008° 27' 46" E KLO R223 D4.7
- W2: 47° 25' 55" N / 008° 30' 26" E KLO R224 D2.2
- S: 47° 21' 22" N / 008° 31' 24" E KLO R187 D6.1
- E: 47° 31' 55" N / 008° 47' 24" E KLO R063 D10.9
- E1: 47° 31' 27" N / 008° 42' 06" E KLO R055 D7.5
- E2: 47° 30' 15" N / 008° 38' 12" E KLO R051 D4.7

Höhen über Meer in ft; Höhen über Grund in ft
Altitudes in ft; Heights in ft

C FL 195 5500 124.700 ZÜRICH INFO TMA 4B	D 5500 GND 118.975 DÜBENDORF TWR CTR ZÜRICH 2	D FL 95 3500 118.975 DÜBENDORF TWR	D FL 95 5500 118.975 DÜBENDORF TWR	C FL 195 6500 124.700 ZÜRICH INFO TMA 11
--	---	---	---	--

ATIS (VFR)	129.005	APRON S RWY 10/28	121.755
TWR/VDF	118.100	APRON N RWY 10/28	121.855
		GND	121.905



- Lärmempfindliche Gebiete
Noise sensitive areas
- Normal-Verfahren
Normal procedures
- Alternativ-Verfahren
Alternate procedures
- H1 Anflug RWY 32: Alternativ-Verfahren
siehe AD INFO 17, §2.5.3
H1 Approach RWY 32: Alternate procedures
see AD INFO 17, §2.5.3
- PLATZRUNDEN:
AD CIRCUITS: 2500
- HOLDING MAX 90 kt
- Höhen über Meer in ft; Höhen über Grund in ft
Altitudes in ft; Heights in ft

